

realsport.ch

FOOTBALL TURF ORGANISCHE FÜLLUNG

 **realsport**

VOM WALD ...





... AUF DAS FELD

KORK



EIN ORGANISCHES FÜLLMATERIAL

Purefill ist ein Verfüllsystem für Fussball-Kunstrasen, bei welchem einzig natürlicher Füllstoff aus hochwertigem Kork verwendet wird. Das Füllmaterial Purefill ist völlig natürlich und enthält keine Zusatzstoffe.

Kork ist ein natürliches Material, das aus der Korkeiche gewonnen wird. Der Kork wird auf Plantagen produziert, auf denen die Korkeichen alle neun Jahre von ihrer Korkrinde befreit werden. Sobald die Eiche auf diese Weise entlastet ist, beginnt sie, erneut Kork zu entwickeln und konsumiert dabei 10 Mal mehr CO₂ als zuvor - ein für die Umwelt positives Phänomen. Der Gewinnungsprozess des Korks ist zudem nicht umweltschädlich. Eine Korkeiche kann zwischen 150 und 200 Jahre genutzt werden, was demnach ihr Leben lang bedeutet.



BESTE QUALITÄT

Zahlreiche Tests und Versuche haben gezeigt, dass die beste organische Füllung eine Zusammensetzung aus 100 % Kork ist. Wobei die beste verfügbare Qualität gewählt wurde, nämlich die Korkqualität. Diese Qualität gewährleistet eine garantierte Haltbarkeit und sportliche Leistung während der gesamten Lebensdauer des Kunstrasens.



1

KEINE ZUSÄTZLICHE BEWÄSSERUNG

Eine Verfüllung mit 100 % Kork muss nicht, wie etwa vergleichbare Systeme auf Kokosbasis, feucht gehalten werden, um eine Staubentwicklung zu vermeiden.

2

GERINGE WIEDERAUFFÜLLUNG

Die Verfüllung mit 100 % Kork zersetzt sich nicht, lediglich in den Stresszonen ist eine Nachfüllung notwendig.

3

WIDERSTANDSFÄHIGKEIT

Kork hat eine sehr hohe Abriebfestigkeit. Er erzeugt keinen Staub und verdichtet sich im Laufe der Zeit nicht. Die Wartung ist so einfach, wie bei vergleichbaren, chemischen Füllungen.

4

DIE BESTE INVESTITION

Die Verfüllung mit 100 % Kork ist als die beste Investition unter den organischen Füllungen anzusehen. Sie ist auf Dauer die wirtschaftlich günstigste.

OFFENSICHTLICH



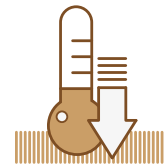
neutral



entwässernd



geruchlos



kühl

UMWELTSCHONEND

VOLLKOMMEN NATÜRLICH, KEINE ZUSÄTZE

Purefill ist eine Füllung für Fussballfelder, die nur aus ausgewähltem Naturkork besteht.

EIN NACHWACHSENDER ROHSTOFF

Kork ist eine Ressource, die sich mit der Zeit auf natürliche Weise erneuert. Wir verwenden daher ein Material, das in den natürlichen Kreislauf eingebunden ist.

100 % RECYCELBARES MATERIAL

Kork ist ein natürliches Produkt. Diese Verfüllung kann vollständig und ohne Qualitätsverlust oder Entstehung von Restmüll wiederverwertet werden.

FEUERRESISTENZ

Der Kork selbst ist von Natur aus feuerbeständig.

UMWELTNEUTRAL

Ein Teil des Füllmaterials eines Kunstrasenplatzes wird Jahr für Jahr in die Umwelt freigesetzt. Dieses Material findet sich auf den Feldern oder im umliegenden Grundwasser wieder und beeinträchtigt auf diese Weise die Lebensmittelkette bis hin zum Menschen. Die Wahl eines natürlichen, neutralen und biologischen Materials ist dementsprechend ein nicht zu vernachlässigender Aspekt für den Naturschutz. Jedes Jahr verliert ein Kunstrasen zwischen 500 und 1500 kg Material an die Umwelt.

KOMFORTABEL

GERUCHSNEUTRAL

Im Gegensatz zu einigen klassischen Füllungen aus Gummi, die Geruchsbelastungen verursachen können, ist Kork ein völlig geruchloses Material.

KÜHLER

Aufgrund seiner besonderen Zellstruktur hat Kork eine geringe Wärmeleitfähigkeit. Purefill erwärmt sich bis zu 30 % weniger als ein mit Gummi gefülltes Feld.

ANTIMIKROBIEN

Die Zellwände des Korks enthalten Suberin, ein natürliches Harz, das den Kork wasserundurchlässig macht. Lebende Organismen finden somit keinen für ihre Entwicklung geeigneten Boden.

SPIELKOMFORT

Mit 12 Millionen Luftzellen pro cm³, was 90 % Vakuum entspricht, ist Kork ein echtes Luftkissen: Kork absorbiert Vibrationen und Stöße.

PureFill

Hochleistungssystem aus 42 mm Monofilament- und Faserrasen auf einer gegossenen, vorgefertigten oder vor Ort gegossenen Weichschicht mit Quarzsand- und Korkfüllung aus 100 % natürlichem Material.



LEISTUNGSFÄHIGKEIT

ERFÜLLT HÖCHSTE ANSPRÜCHE

Das Purefill-Verfahren wurde in einem akkreditierten Labor auf der Grundlage der geltenden Normen, EN 15330-1, FIFA Quality und FIFA Quality Pro getestet.

WIEDERHERSTELLUNG VON NATÜRLICHER ENERGIE

Mit dem Verfahren Purefill erhalten wir einen mit natürlichem Rasen vergleichbaren Wert für die Wiederherstellung von Energie.

ENTWÄSSERND

Das Korkgranulat ist wasserundurchlässig, was das System sehr drainfähig macht. Frost und Hitzewellen haben keinen Einfluss auf das Material.

WARTUNG

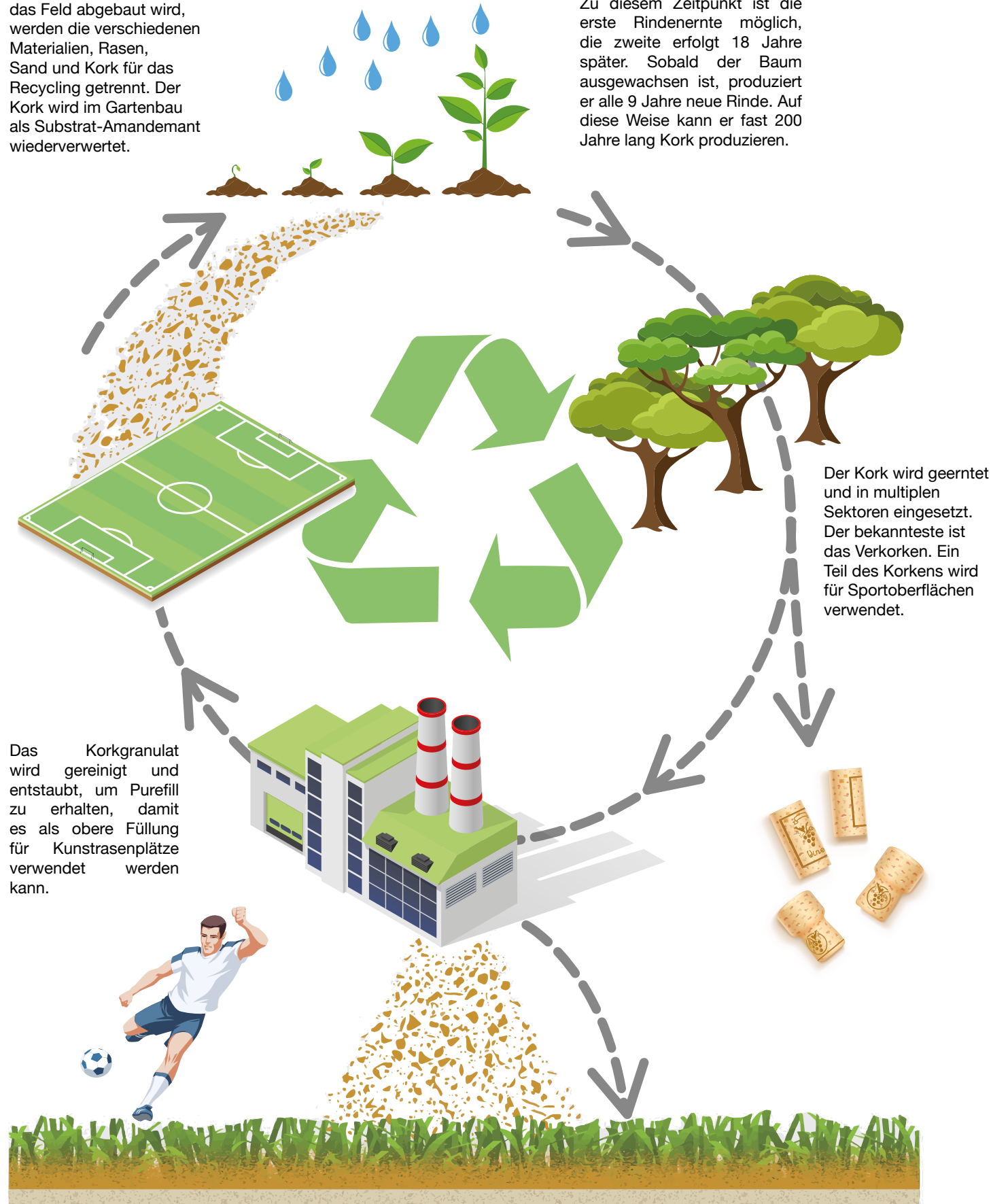
Die Wartungsarbeiten entsprechen den üblichen Vorgaben für die Verfüllungen mit Gummi. Der Kork verlagert sich nicht mehr als das Gummi.



Lebenszyklus von Korkfüllungen

Am Ende ihrer Karriere, wenn das Feld abgebaut wird, werden die verschiedenen Materialien, Rasen, Sand und Kork für das Recycling getrennt. Der Kork wird im Gartenbau als Substrat-Amandament wiederverwertet.

Korkeichen wachsen bis zu einem Alter von 35 Jahren. Zu diesem Zeitpunkt ist die erste Rindenernte möglich, die zweite erfolgt 18 Jahre später. Sobald der Baum ausgewachsen ist, produziert er alle 9 Jahre neue Rinde. Auf diese Weise kann er fast 200 Jahre lang Kork produzieren.



Qualitätsmerkmale von Kork

So funktioniert Kork

Dank seiner Zellstruktur ist Kork hochelastisch, druckfest und hat gleichzeitig eine hohe Rückstellfähigkeit nach Verformungen. Da er aus Millionen geschlossener, sechseckiger Zellen besteht, kann er auf 50 % seiner Dicke, ohne seine Flexibilität zu verlieren, zusammengepresst werden und wieder in seine ursprüngliche Grösse zurückzukehren.

Diese Eigenschaften, zusammen mit der natürlichen Textur und dem natürlichen Aussehen, machen Korkfüllungen zu einer abriebfreien Lösung für Spieler, während sie gleichzeitig die Systemleistung gewährleisten und den Verschleiss verringern.

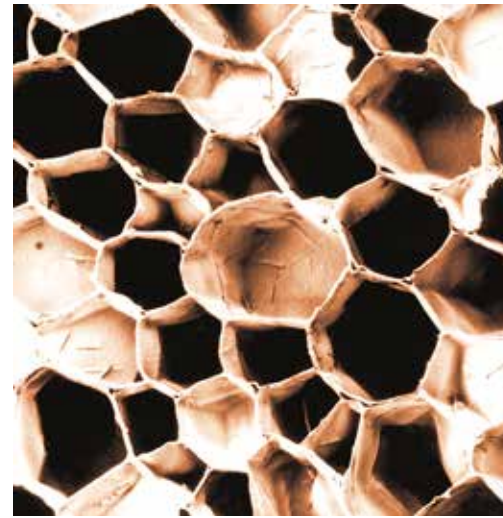
Die einzigartige Zellzusammensetzung des Korks ist für seine Fähigkeit zur Stossdämpfung sowie für seine geringe Wärmeleitfähigkeit verantwortlich.

Es gibt eine sehr grosse Vielfalt an Korkqualitäten auf dem Markt. Hier erfahren Sie, wie Sie einen Qualitätskork für Ihren Fussballplatz erkennen können.

- **Die Dichte sollte in jedem Fall unter 200 g/Liter liegen, da sich bei einer höheren Dichte die Abriebfestigkeit verschlechtert und der Kork Staub bilden kann.**
- Eine empfohlene Korngrösse von 1 bis 2 mm, ohne grosse Stücke oder Staub.
- Es wird keinen Staub oder Partikel geben, die kleiner als 0,6 mm sind.
- Die Füllung wird nur aus hellem Kork bestehen, dunkle oder schwarze Partikel sind kein Kork, sondern Holz ohne interessante Eigenschaften.

Eine billige Korkfüllung wird schnell zu folgenden Problemen führen:

- Staubbildung durch Abnutzung von Holzteilen
- Besteht teilweise aus Staub oder sehr feinen Partikeln, unter 0,60 mm
- Das Nachfüllen wird viel wichtiger sein, da sich der Kork stärker verdichten und zerbröckeln wird als Qualitätskork.
- Versiegelung des Geländes und Gefahr der Bildung von Wasseransammlungen an der Oberfläche
- Die sportlichen Zulassungsmerkmale können nicht über einen längeren Zeitraum aufrechterhalten werden.
- Bei einer hohen Dichte ist die Menge an Kork, die in den Boden eingebracht werden muss, grösser als bei einem Kork von guter Qualität, der Preisunterschied ist dann geringer.



Korkpartikel unter dem Mikroskop, das die geschlossenen sechseckigen Zellen montiert.



Dunkle Partikel von sehr schlechter Qualität, die durch vorzeitigen Verfall Unordnung verursachen werden



Da Kork zu 100 % natürlich ist, gibt es verschiedene Qualitäten, die vom Alter des Baumes bei der Ernte (die Korkqualität wird ab der dritten Ernte erreicht) und von der Position des Korks in der Rinde abhängen (je näher am Stamm, desto besser).



Standardkork mit einer Dichte von über 250 gr/Liter und einer hohen Anzahl an Holzpartikeln



Hochwertiger Purefill-Kork

Die Kombination Rasen - Füllung

Neben der Rasenqualität und der Füllung gibt es ein Kriterium, das manchmal vergessen wird, jedoch aber sehr wichtig für die Funktionstüchtigkeit und den Pflegeaufwand des Platzes ist: die Kombination aus Rasentyp und Füllung.

Kombination Faser - Füllung:



Neue Kunstrasenfüllungen wie Kork erfordern einen ganzheitlicheren Ansatz für das System. Natürliche Füllstoffe haben ein geringes Volumengewicht, was unter bestimmten Bedingungen eine der Ursachen für die Bewegung des Füllstoffs sein kann. Ein Kunstrasen, der für eine organische Füllung konzipiert ist, beseitigt praktisch alle Nachteile, die durch das geringe Gewicht von Kork verursacht werden:

Kriterien, auf die man achten sollte:

- Ein getufteter Rasen ist besser als ein gewebter, eine gleichmässige Faserdichte im Raster wird ein wichtiges Kriterium für die Stabilisierung sein, Faserbüschel mit viel Zwischenraum eignen sich für schwere Elastomere, aber viel weniger für leichte Füllungen wie Kork.
- Eine möglichst hohe Faserdichte, mindestens 110.000 Stränge pro Quadratmeter.

Eine Kombination aus monofilen und gekräuselten Fasern sorgt für eine «Einkapselung» der Füllung, wodurch diese stabilisiert wird. Der Splash-Effekt wird ebenfalls stark reduziert.

Diese drei Kriterien in Kombination sorgen für einen Rasen, der in jeder Hinsicht zufriedenstellt.

Vertex-Core und Vertex-360 sind für eine leichte Verfüllung konzipiert. Mit einer maximalen Faserdichte und einer einzigartigen Kombination aus Core- und Ultra-HD-Fasern sind sie das «Must have» aller Kategorien.



Offene Rasenfläche

Sehr offene Rasenflächen, die nur aus Monofilamenten bestehen, eignen sich nicht am besten für Korkfüllungen.

Beispiele für Rasenflächen

Feldturf 360XL 42-13
Feldturf XM7 42-13



Sehr dichte Rasenfläche

Rasen mit einer hohen Schüttdichte hält die Korkfüllung effektiv an Ort und Stelle. Eine hohe Dichte und eine Kombination aus monofilen und fibrillierten Fasern führen zu den besten Ergebnissen.

Beispiele für Rasenflächen

Feldturf Vertex-Core 42-17 oder 42-13
Feldturf Vertex-360 42-13

Felder in der Schweiz mit Korkfüllungen

- Genève - Bois des Frères - 2013
- Lausanne - Blécherette - 2014
- Lancy Florimont terrain d'entraînement - 2014
- Genève - Stade de Varembe - 2015
- Lancy - Florimont terrain principal - 2015
- Lausanne - Praz-Séchaud - 2015
- Onex - Stade - 2015
- Plan-les-Ouates 3 Felder - 2015
- Villars-sur-Glâne le Platy - 2015
- Genève - Stade de Trembley - 2016
- Fribourg - Stade du Guintzet - 2016
- Bulle - 2 Felder im Sportzentrum von Bouleyres - 2016
- Vernier Stade - 2016
- Vernier Stade d'Aire - 2016
- Plan-les-Ouates - 4 Felder - 2016
- Chêne-Bourg - 2017
- Gletterens - 2017
- Lonay - 2017
- Meyrin - 2017
- Lausanne Tuilière - 5 Felder - 2017
- Vernier Stade terrain d'honneur - 2018
- Gland - 2018
- Bernex - 2018
- Onex les Tattes - 2018
- Montreux Saussaz 2 - 2018
- Monthey 2018
- Lancy Florimont - 2018
- Genève la Bâtie 2 Felder - 2019
- Genève Les Libellules - 2019
- Vevey stade de la Veyre - 2019
- Hauterive NE 2019
- Fribourg St-Léonard 2 Felder - 2019
- La Tour-de-Peilz Gérénez - 2019
- Lutry Grand-Pont - 2019
- Carouge /GE 3 Felder - 2020
- Basel - 2020
- Versoix - 2020
- Lausanne Vidy - 2020
- Lausanne Vennes - 2020
- Lucens - 2020
- Delémont 2 Felder - 2020/21
- Sierre - 2021
- Pully - 2021
- Dardagny - 2021
- Crans-Montana - 2021
- Meinier Rouelebeau 2021
- Genève stade de Varembe 2021
- Stade Vernier, 2 Trainingsplätze 2021
- Wünnewil, 2021
- Neuchâtel Pierre à Bot sud, 2021
- Sion, Ancien Stand, 2022
- Domat, EMS-Arena Vial, 2022
- Neuchâtel Stade de la Maladière, 2022
- Champagne, 2022
- Laconnex 2 Felder, 2023
- Courgenay, 2023
- Pully, Hauptfelder, 2023

75

Anzahl der mit 100 % Kork gefüllten Realsport-Felder in der Schweiz



vom Feld zum Fußballplatz ...



PureGrain Mais

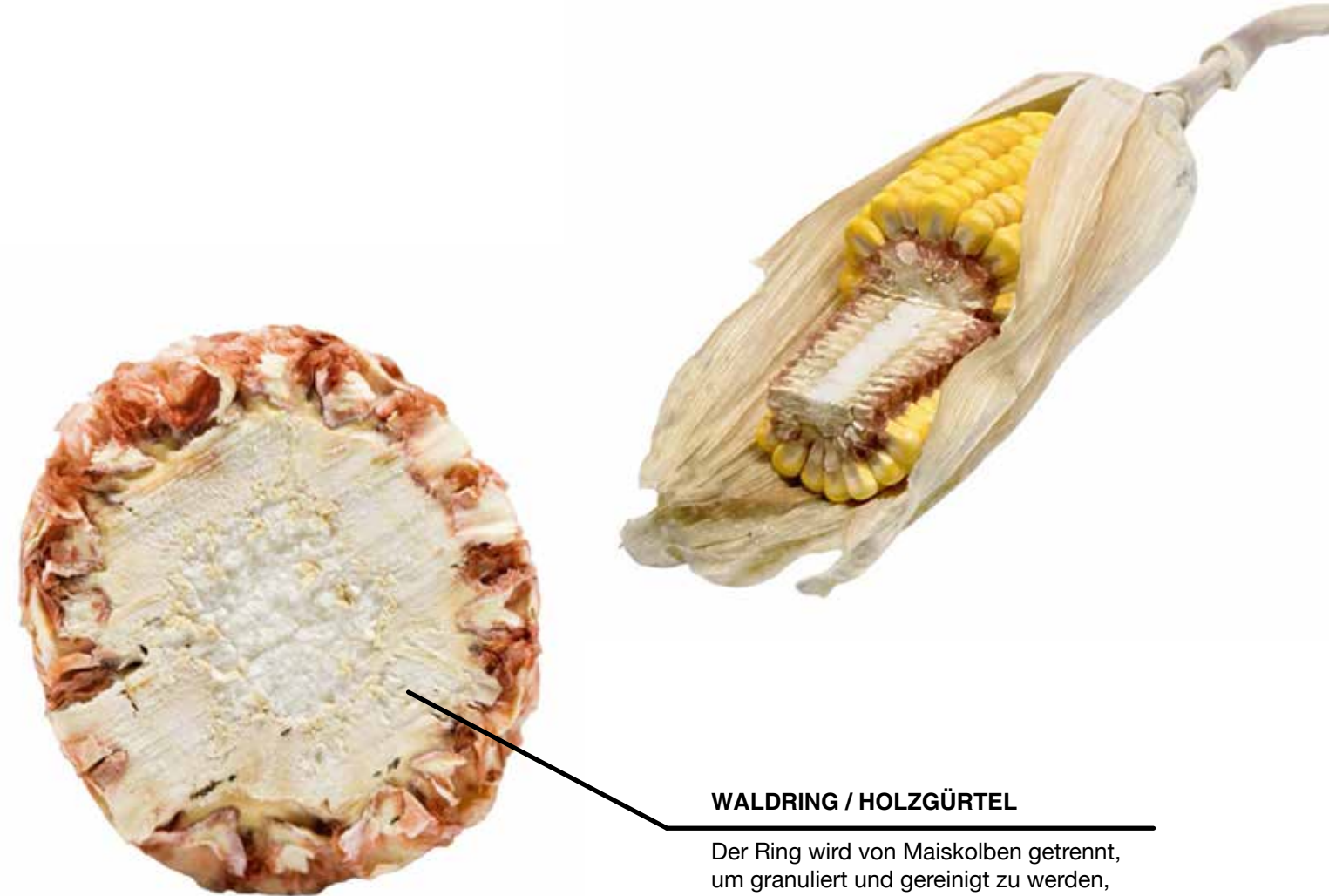
PureGrain

Ist die neueste Innovation im Bereich der organischen Füllstoffe, ein 100 % biologisch abbaubares Füllmaterial auf Maisbasis. PureGrain wird aus dem holzigen Ring von Maiskolben und einem Nebenprodukt von Saatmais gewonnen. Das Ergebnis ist eine saubere, hitzereduzierende und staubfreie Füllung.

- Hergestellt in Frankreich aus 100 % französischem Maissaatgut
- Landwirtschaftliches Nebenprodukt für die Herstellung von Saatgut durch Recycling von Kolben
- Gentechnikfrei und garantiert pestizidfrei

FÜLLUNG AUS MAISSAATGUT

- Hergestellt aus dem holzigen Gürtel des Maiskolbens
- Korngrösse: 1,25 - 2,0 mm im trockenen Zustand, Schüttdichte 0,48 g/m³
- Korngrösse: 1,6 - 2,5 mm im feuchten Zustand, Schüttdichte 0,31 g/m³
- Geprüft nach EN 15330 5 Normentwurf für Füllungen
- Geprüft nach NF P 90 112 12/2016
- 100 % pflanzlich und biobasierend
- 100 % aus Frankreich
- Vollständig biologisch abbaubar
- Nachgewiesene Wärmereduktion (Klasse 1 < 50 C EN 15330 5)
- Natürliche Bodenästhetik
- UV-beständig
- Staubfrei
- Geruchlos
- Schwimmt nicht auf
- Dauer ähnlich wie bei Kunstrasensystem



WALDRING / HOLZGÜRTEL

Der Ring wird von Maiskolben getrennt, um granuliert und gereinigt zu werden, damit er als Füllmaterial für die besten Kunstrasenplätze dienen kann.



PUREGRAIN , Maisfüllung

Das Herzstück von PUREGRAIN ist der Maiskolben

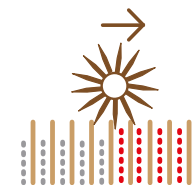
Eine 100% natürliche, reine, unvermischte Leistungsfüllung, die eine Kontrolle der Haltbarkeit und der Pflegeprozesse ermöglicht. PUREGRAIN wird in Frankreich nach einem modernen und innovativen Verfahren hergestellt und garantiert überlegene Leistung und beispiellose Sicherheit für die Sportler.

Das Ergebnis ist eine stabile, wirtschaftliche, langlebige, 100% recycelbare, pflegeleichte Füllung mit jahrelang gleichbleibender Leistung.



STETS OPTIMALE LEISTUNG

Dank seiner hohen Stossdämpfungskapazität und Stabilität schützt PUREGRAIN die körperliche Unversehrtheit der Athleten, indem es ihre Spielleistung auch nach jahrelangem Gebrauch unverändert beibehält. Tatsächlich erfüllt diese Füllung die Anforderungen an die Stossdämpfung gemäss den Parametern der Sportnormen EN und FIFA.



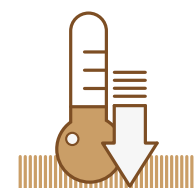
REDUZIERT UND KONTROLLIERTE WARTUNG

Die Einfachheit und Langlebigkeit von PUREGRAIN ermöglicht es, die Pflege von Spielfeldern erheblich zu reduzieren, was sich in Einsparungen bei der Verwaltung und Wartung niederschlägt. Kein Aufschwimmen der Füllung und wenig Nachsaat machen es zum effizienten System par excellence.



NIEDRIGE ABRIEBWERTE

PUREGRAIN sorgt für weniger Abschürfungen, wenn ein Sportler während des Spiels stürzt oder ausrutscht. Das Maiskolbengranulat ist weich und hat werksseitig abgerundete Ecken.



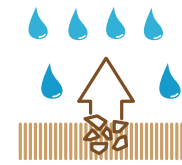
WÄRMEREGULIERUNG AUF DEM FELD

PUREGRAIN speichert die Feuchtigkeit, die es von aussen aufnimmt, und gibt sie langsam wieder ab. Diese Eigenschaft ermöglicht es ihm, die Temperatur des Kunstrasenplatzes auch bei hohen Temperaturen niedrig zu halten. Die Bodentemperatur ist um mehr als 20°C niedriger als bei einer künstlichen Verfüllung.



SICHERE SPIELBARKEIT AUCH BEI MINUSGRADEN

Flüssiges Spiel das ganze Jahr über: PUREGRAIN schreckt vor keiner Temperatur zurück, auch nicht vor der kältesten, der Platz ist selten wegen Temperatur geschlossen.



KEINE VERFRACHTUNGEN

Die reine, kontrollierte Füllung verleiht dem Produkt die ideale Dichte, um zu verhindern, dass PUREGRAIN bei starken Regenfällen aufschwimmt und migriert.

Dank der hervorragenden Drainagefähigkeit behält das Spielfeld auch unter den schlechtesten Wetterbedingungen seine Spiel- und Sicherheitseigenschaften bei. So ist der Spielspass garantiert.



VERRINGERUNG DES SPLASH-EFFEKTS

Die Struktur der Verfüllung minimiert den Granulat-Spritzeffekt mit optisch hervorragenden Ergebnissen. Das Spielgefühl ist mit dem eines Naturrasenplatzes vergleichbar. Das Granulat ist nicht anfällig für statische Elektrizität und klebt nicht an der Kleidung.



PERFEKTE STANDFESTIGKEIT BEI ALLEN SPIELBEDINGUNGEN

PUREGRAIN verleiht dem Spielfeld die biomechanischen und spielerischen Eigenschaften eines hochwertigen Naturrasens und ermöglicht sanfte Richtungswechsel. Die Stabilität beim Aufsetzen und das Abprallen des Balles sind optimal.



FORSCHUNG IM DIENSTE DER UMWELT

PUREGRAIN ist ein vollständig nachhaltiges und umweltverträgliches Produkt, welches frei von synthetischen Bestandteilen industriellen Ursprungs ist, dessen Produktion minimale Auswirkungen auf die Umwelt hat und die Prinzipien der kurzen Wege beachtet, wobei die Rohstoffe sowie die Verarbeitung in Frankreich angesiedelt sind. Es wird aus der Verarbeitung von Maisabfällen der Landwirtschaft gewonnen und anschliessend auf einfache und wirtschaftliche Weise recycelt: eine Füllung, die den Anforderungen einer Kreislaufwirtschaft voll und ganz entspricht.



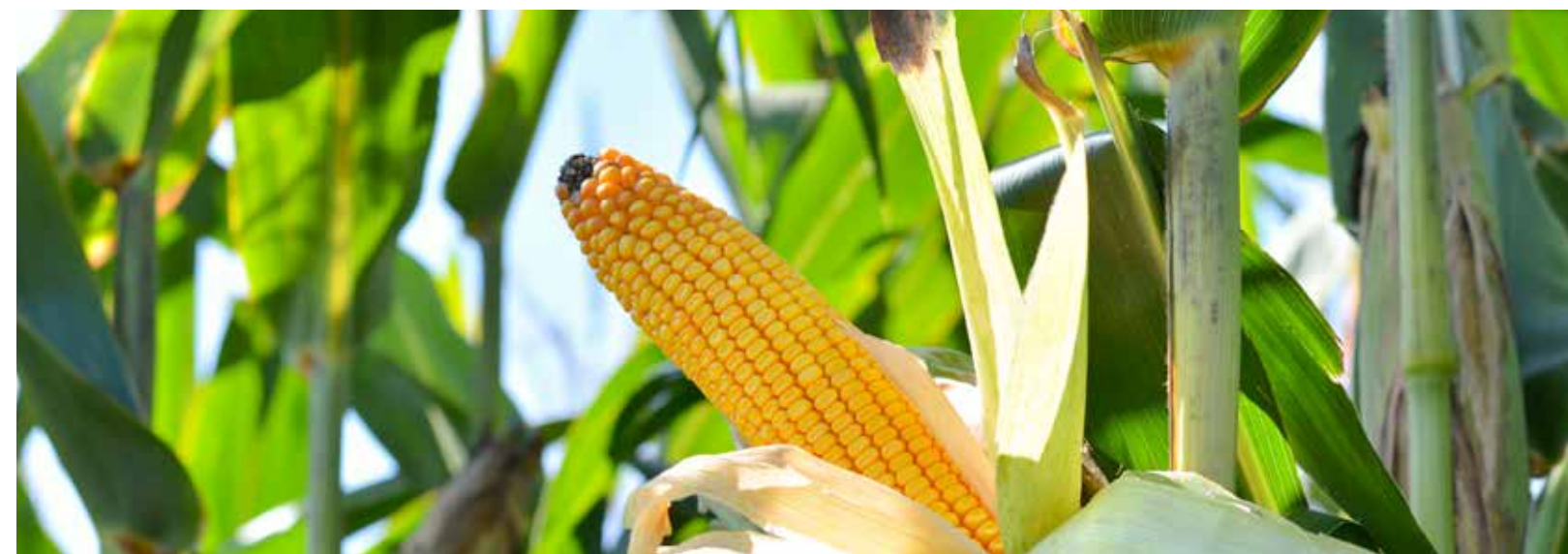
ALTERUNGS- UND PILZBESTÄNDIGKEIT

PUREGRAIN ist auf Langlebigkeit ausgelegt. Durch ein leichtes und einfaches Verfahren kann die Füllung über die gesamte Lebensdauer des Platzes (ca. 20 Jahre) gewährleistet werden, ohne dass die Füllung wie bei Systemen mit Kokosfasern aufwendig regeneriert oder ausgetauscht werden muss.



OHNE GERÜCHE

PUREGRAIN gibt auch im Sommer bei grosser Hitze keinen Geruch ab.



Vergleich von 100 % natürlichen Füllungen

Die Füllung von Kunstrasenplätzen mit natürlichen Materialien ist heute kein Problem mehr. Derzeit gibt es vier Arten von 100 % natürlichen Füllungen: 100 % Kork, Geofill (eine Mischung aus Kokosfasern und Kork), zerkleinerte Olivenkerne oder Maiskolbenteile. In diesem Dokument werden die Unterschiede zwischen den vier Füllungsarten aufgeführt.

Purefill 100 % Kork

Geofill Kokosfaser



Zusammensetzung: 100 % Kork

Zusammensetzung: 100 % pflanzliche Mischung aus organischen Materialien

Herkunft aus Portugal

Herkunft aus Indien, Pakistan

Dichte ca. 0.20 kg/Liter

Variable Dichte von 0,25 - 0,40 kg/Liter, abhängig von der Feuchtigkeit des Materials

Granulometrie: 0.8 - 2.5 mm

Granulometrie: 0.01 - 3.15 mm

Vorteile:

- Kork ist vollkommen natürlich und das nachhaltigste organische Material.
- UV-beständig und feuerfest
- Deutliche Reduzierung der Wärme
- Natürliche Bodenästhetik
- Geringe Dichte
- Geruchlos und verrottungsfest
- Lebensdauer der Füllung kompatibel mit derjenigen des Rasens
- Geringe Verdichtung
- Jährliche Ergänzung der Füllung für ein nicht geräumtes Gelände, das mit den Gummis vergleichbar ist, d. h. zwischen 500 und 1'000 kg pro Jahr.
- 100 % recycelbar
- Pflegeleicht, identisch mit Gummigranulatsystem

Vorteile:

- Vollständig natürlich
- UV-beständig und feuerfest
- Deutliche Wärmereduktion
- Natürliche Bodenästhetik
- Geringe Dichte
- Geruchlos und verrottungsfest
- 100 % recycelbar
- Die Füllung ist wie ein Schwamm, sie saugt Wasser auf, um längere Frische als bei Granulatfüllungen zu bieten.

Nachteile:

- Verlagerung der Füllung bei starkem Regen möglich
- Statische Elektrizität auf kürzlich installierten Feldern möglich
- Begrenzte Versorgung
- Kann sich bei Frost verhärten

Nachteile:

- Muss feucht gehalten werden, um Staub zu vermeiden
- Starke Verdichtung im Laufe der Zeit
- Viel Input zu erwarten, bis zu 10 % der Füllmenge des Feldes pro Jahr
- Die Füllung setzt sich im Laufe der Zeit durch die Zunahme von Feinanteilen im Laufe der Jahre zu, bis sie kaum noch durchlässig ist.
- Das Ersetzen der Füllung muss in der Mitte der Lebensdauer des Rasens berücksichtigt werden
- Zufällige Qualität je nach Lieferung; einige Mischungen enthalten Gummi, es ist keine natürliche Füllung mehr
- Kann sich bei Frost verhärten

Pureselect 100 % Olivenkerne

Puregrain 100 % Mais



Zusammensetzung : 100 % Geschrotete Olivenkerne

Zusammensetzung: 100 % Cetre Maiskolben

Herkunft aus Frankreich

Herkunft aus Frankreich

Dichte ca. 0.740 kg/Liter

Dichte ca. 0.31 kg/Liter

Granulometrie: 0,63 - 2,00 mm

Granulometrie: 1.20 - 2.50 mm

Vorteile:

- 100 % organische Füllung
- UV-beständig und feuerfest
- Deutliche Wärmereduktion
- Natürliche Bodenästhetik
- Geruchlos und verrottungsfest
- Lebensdauer der Füllung kompatibel mit derjenigen des Rasens
- Geringe Verdichtung
- Schwimmt nicht auf
- Verschiebt sich nicht im Rasen
- 100 % recycelbar
- Pflegeleicht, identisch mit Gummigranulatsystem

Vorteile:

- 100 % organische Füllung
- UV-beständig
- Deutliche Wärmereduktion
- Natürliche Bodenästhetik
- Vollständig biologisch abbaubar
- Von Maisstärke gebundene Füllung
- Schwimmt nicht auf

Nachteile:

- Hartfüllung; es ist für Kunstrasen mit einer hohen Faserdichte zu sorgen
- Die Weichschicht muss leistungsfähig sein, um den grössten Teil der Stossdämpfung zu gewährleisten.
- Begrenzte Versorgung

Nachteile :

- Etwas härter als Kork

Fribourg

Ch.de Combernesse 9
1728 Rossens
Tél. 026 402 57 05
Fax 026 402 57 06

Vaud

La Veyre d'en Haut D 10
1806 St-Légier
Tél. 021 921 27 19
Fax 021 921 27 29

Genève

Route de Bossey 70
1256 Troinex
Tél. 022 899 11 45
Fax 022 899 11 49

Valais

Rue des Cèdres 10
1950 Sion
Tél. 027 746 36 48

Bern

Mingerstrasse 16
3014 Bern
Tél. 031 301 05 39

Thurgau

Talackerstrasse 9
8552 Felben-Wellhausen
Tél. 052 770 03 50

Ticino

Via Monte Ceneri 18 B
6516 Cugnasco
Tél. 091859 13 13



info@realsport.ch
www.realsport.ch



Football Turf

Alle in diesem Dokument
genannten Spezifikationen
können ohne vorherige
Ankündigung verändert
werden.

Doc. 7.2.4.83
vers 23.0 ©RS